



Admiral Gjeddes Gaard

Admiral Gjeddes Gaard er opkaldt efter rigsadmiral Ove Gjedde, der på vegne af Christian IV i 1616 grundlagde Trankebar, den danske koloni i Indien. Der har været hus på dette sted langt tilbage i tiden, og her blev de første bøger i Danmark trykt tilbage i 1490erne. De nuværende bygninger stammer fra tiden umiddelbart efter den store brand i 1728. De velbevarede gule bindingsværkslænger, som omgiver gården på tre sider, gør stedet til et af Københavns mest helstøbte 1700-tals gårdmiljøer.

At bevæge sig gennem inderporten ind i Gjeddes Gaard er som at træde ind i en helt anden verden. Rummet genlyder af det rislende vand fra fontænen. Gjeddes Gaard anvendes i dag til selskaber og kurser, så gården skal kunne rumme mange mennesker. Beplantningen er da også begrænset til en smal zone langs kanterne. Alligevel virker den sjældent frodig.

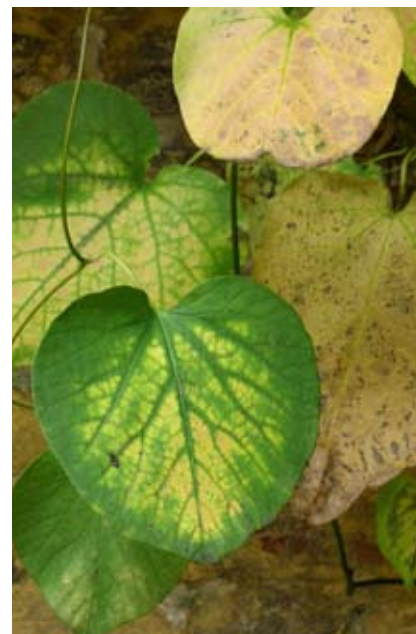
Bag den tæt tilplantede mur ligger Borchs Kollegium med dets store baghave, som også giver Gjeddes Gaard en ganske luftig fremtræden. Op ad muren finder man en blandet beplantning med klatrehortensia, tobakspibeplante, bambus og kaprifolie. Pottede vedbend flankerer den lille fontæne, og flere slags klematis ranker sig gennem murbeplantningen. Op mod sidehuset finder man blandt andet vinterjasmin, så her er små naturoplevelser året rundt, og det er et godt sted at se på planter egnede til gårdhavebrug.

Klatrehortensiaen er en af de få planter, der er i stand til at hæfte sig direkte på muren, men den vokser meget langsommere end for eksempel tobakspibeplanten. Så selvom en grøn mur som denne fremmaner et billede af en uberørt, ukontrolleret natur, kræver det indimellem lidt hjælp med beskæresaksen at opretholde balancen mellem de enkelte planter.

*Admiral Gjeddes Gaard
Store Kannikestræde 10
1169 København K
www.gjeddegaard.dk*

Porten står nogle gange åben i dagtimerne.





Øverst til højre ses efterårsblade af klatrehortensia og tobakspibeplante. Umiddelbart til højre ser man en af klatrehortensiaens blomsterskærme, og nederst ser man hvordan de forskellige planter blander sig på muren ind mod Borchs Kollegium.

Efterårsfarverne for planter som klatrehortensia og tobakspibeplante har ikke samme farvestyrke som rådhusvinen, og endda får efteråret i en have som denne sin helt egen karakter.

